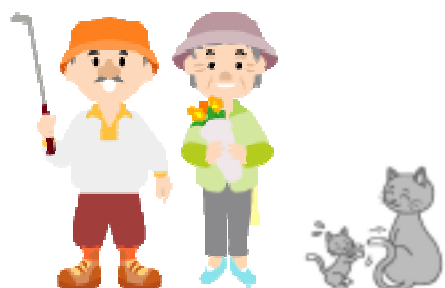


# けんしんの

# 年金予約定期預金

## 取扱期間：平成23年6月30日まで



スーパー定期 1年もの  
お預かり限度額 500万円  
金利 店頭表示利率 **プラス**

**アップ** 年 **0.1** %

### 商品概要

ご利用いただける方	満年齢58歳以上の方で、当組合で公的年金のお受取を予約いただいている方。 ただし、既に当組合で年金を受け取られている方は除きます。 (注)公的年金とは、国民年金、厚生年金(船舶年金を含む)、共済年金のいずれかとし、その老齢受給(老齢年金)に限らせていただきます。
取扱期間	平成22年7月1日(木)～平成23年6月30日(木)
預金の種類	スーパー定期
お預入期間	1年
お預入金額	お1人500万円まで。限度内であれば複数の口座を作成することが可能です。
適用利率	店頭表示利率+0.1%を適用します。
中途解約	やむを得ず満期日前に解約する場合は、以下の中途解約利率(小数点第3位以下切り捨て)を適用します。 預入期間が6ヶ月未満の場合……解約日における普通預金利率 預入期間が6ヶ月以上の場合……約定利率×50%
取扱店	この定期預金のお預入は、お1人1店舗とし、年金受取をご予約いただいた店舗に限らせていただきます。



いつもいっしょ コミュニティバンク  
**熊本県信用組合**

店名